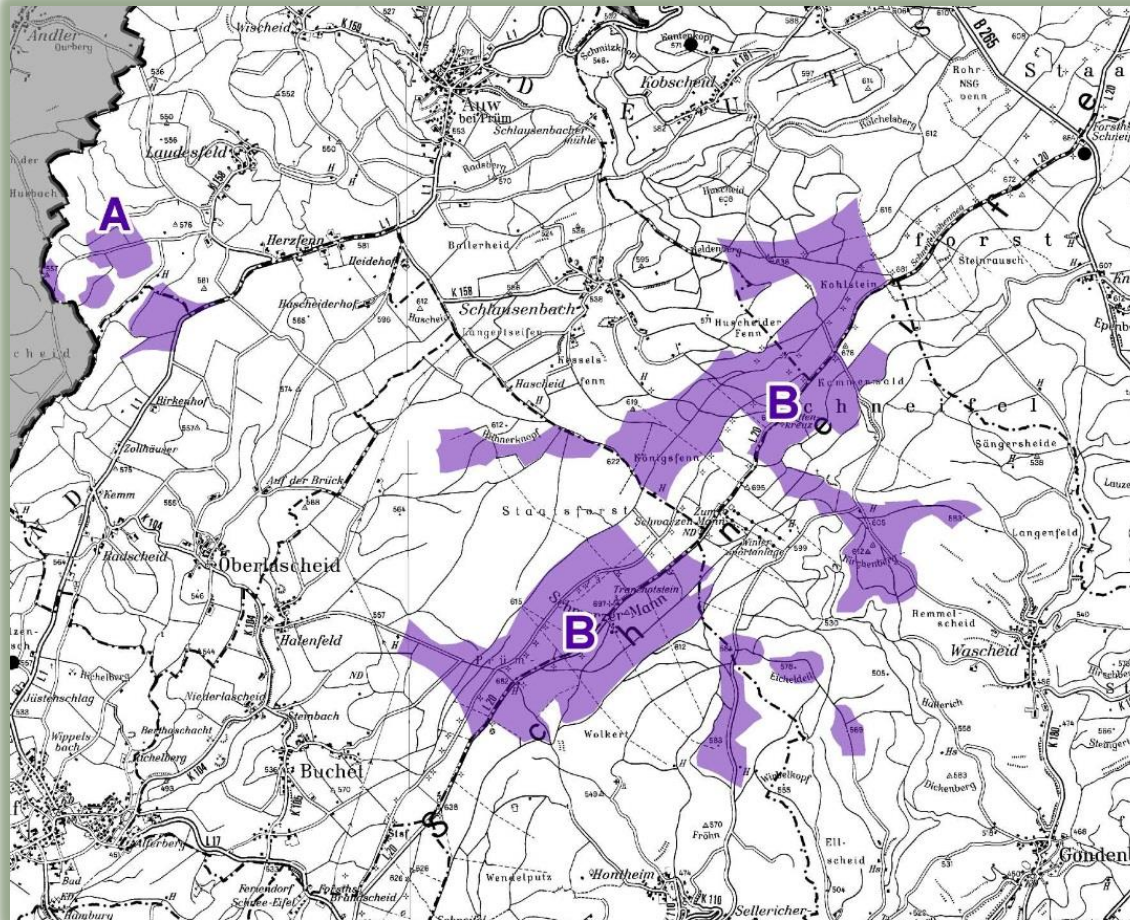


HISTORIE

Im ersten Vorentwurf aus den Jahr 2013 wurde ein Großteil des Schneifelhöhenzuges als Sondergebiet Windenergie ausgewiesen.

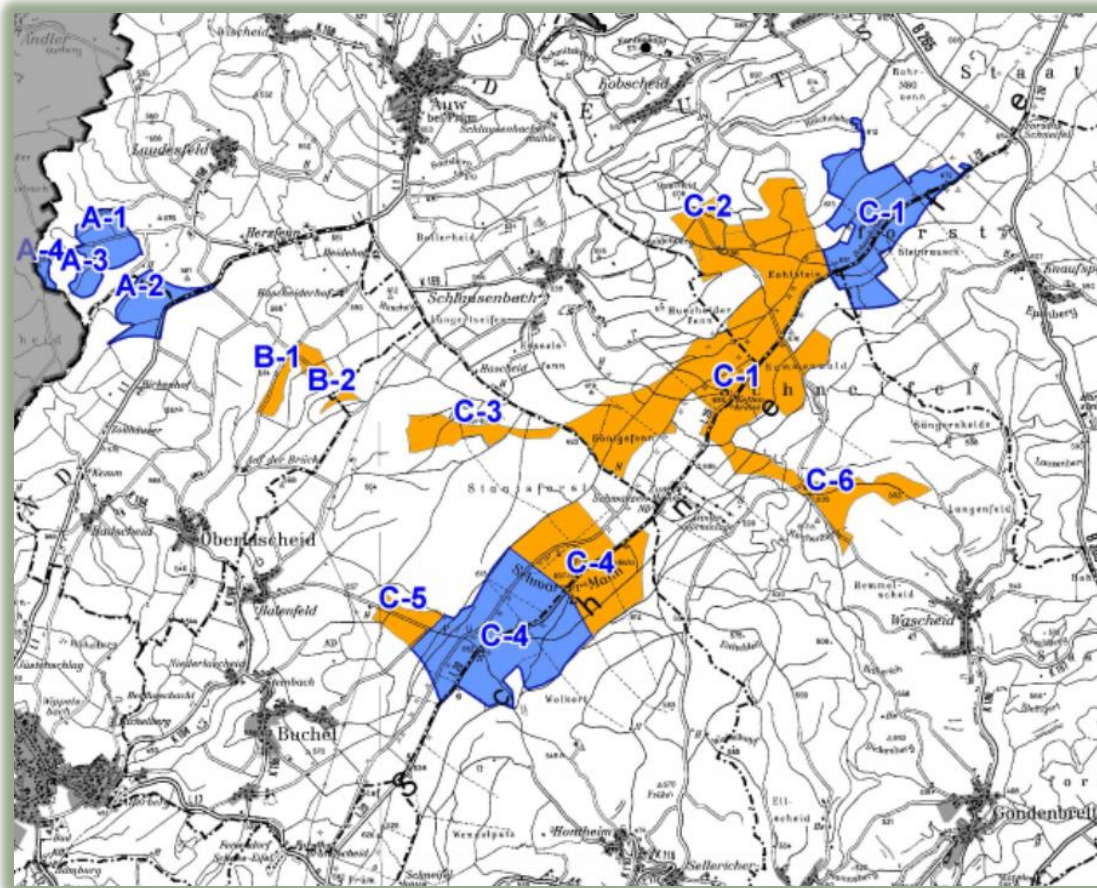


Das mit B markierte Gebiet ist die größte **Konzentrationsfläche** in der Verbandsgemeinde für Windenergie.

„Auf Grund der Größe von **740 ha** könnten hier bis zu **37 Windräder** aufgestellt werden.“
(Aussage BGHPlan während der VG-Ratssitzung vom 05.07.2016)

AKTUELLER STAND

In 2016 sind die Flächen mit neuen Kriterien überprüft worden, die nun öffentlich ausliegen. Die vormals mit B gekennzeichnete Fläche ist in Einzelflächen unterteilt worden, die mit C und fortlaufender Nummer gekennzeichnet sind.



ORANGE Flächen entfallen aufgrund harter Kriterien und aufgrund umwelt-relevanter Kriterien.

BLAUE Flächen sind die nun ausgewiesenen Konzentrationsflächen für Windenergie

Für die Schneifel wichtig:

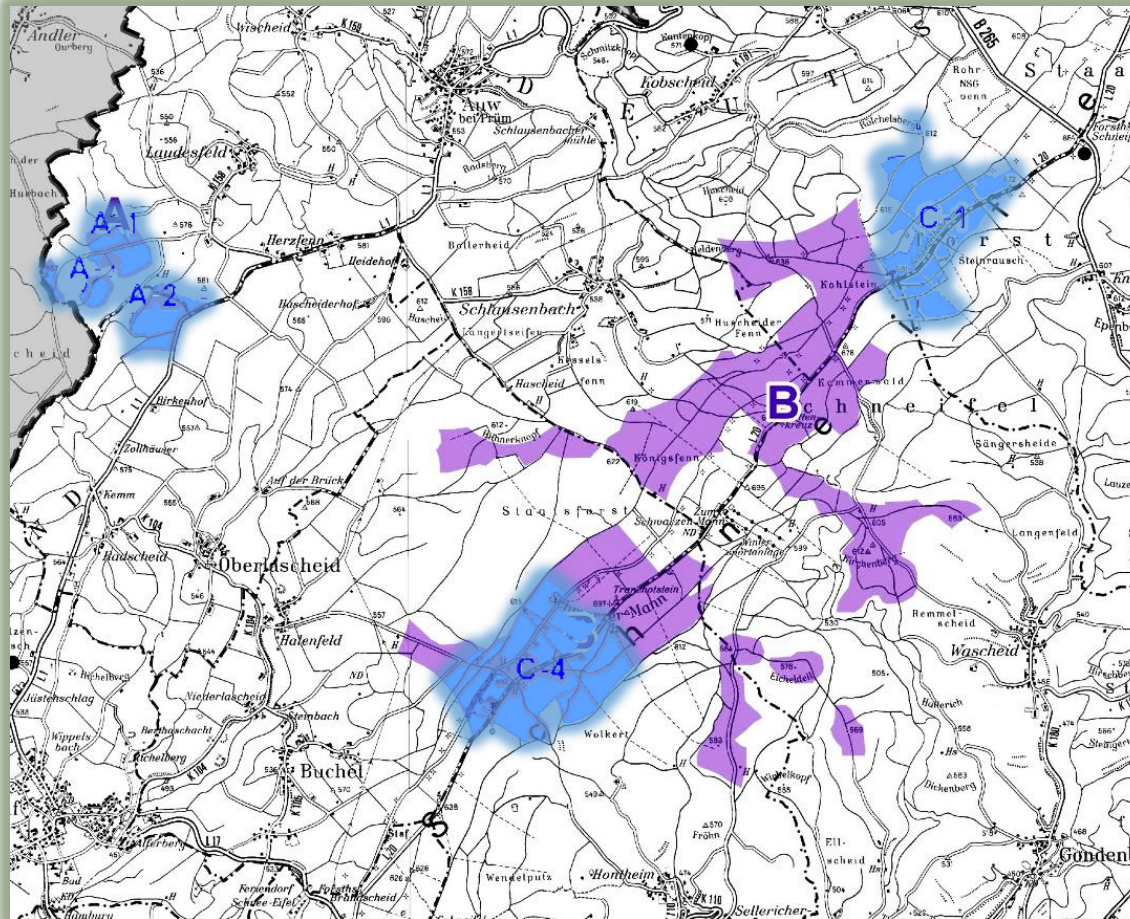
C-1 Norden  C1

C-4 Süden  C4

Überlagerung der Karten 4 und 2.1.3 - (Quelle BGHPlan 2016/2016)

Die Fläche C1 im Norden ist 2016 neu hinzugekommen, weil die Schutzabstände zu den Horsten von Schwarzstorch und Rotmilan verringert wurden.

- ▶ Schwarzstorch vormals 3000 m jetzt nur noch 1000 m
- ▶ Rotmilan vormals 1500 m jetzt nur noch 1000 m



BLAUE Flächen sind die nun ausgewiesenen Konzentrationsflächen für Windenergie

Für die Schneifel wichtig:

C-1 Norden



C1

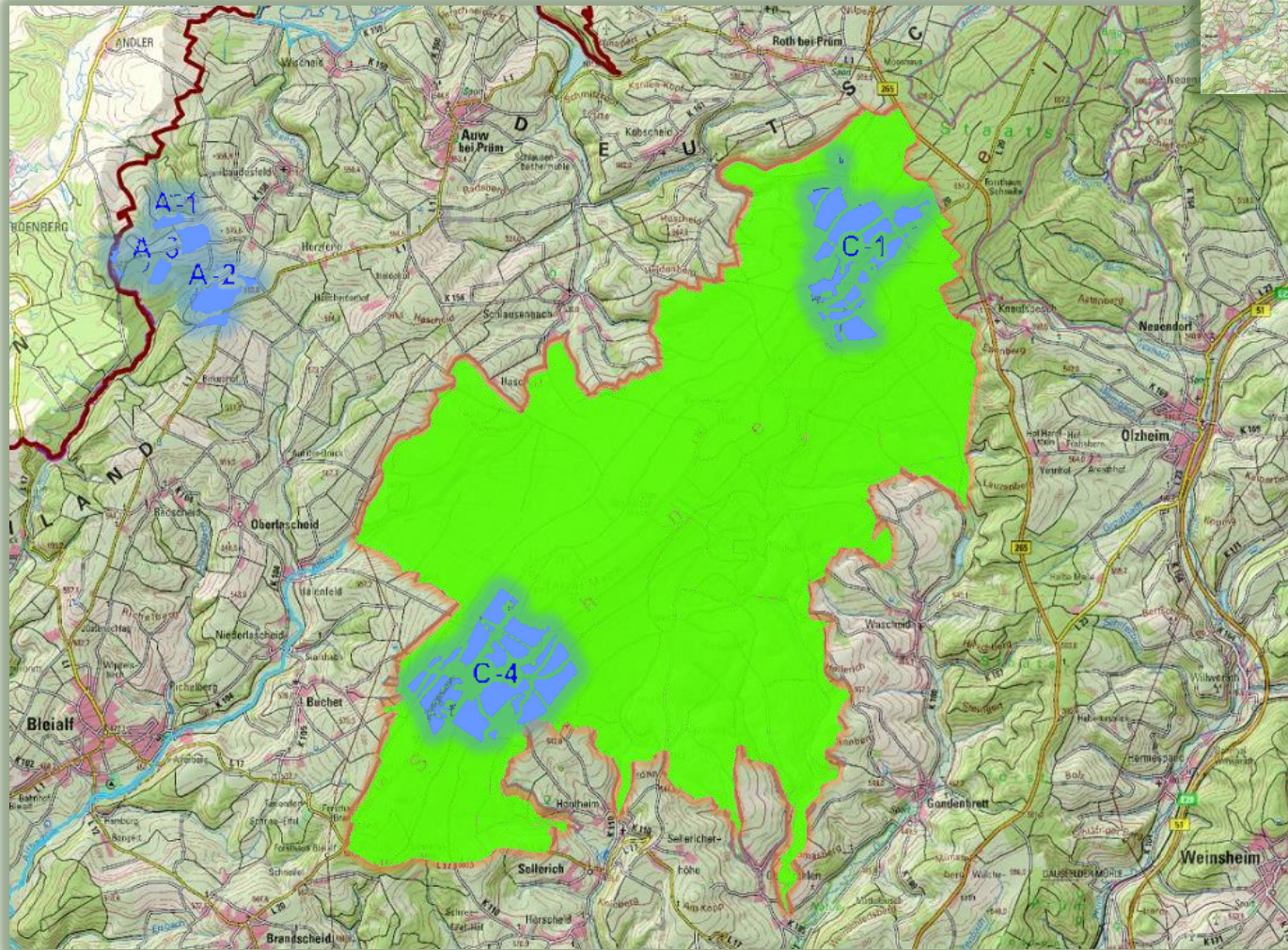
C-4 Süden



C4

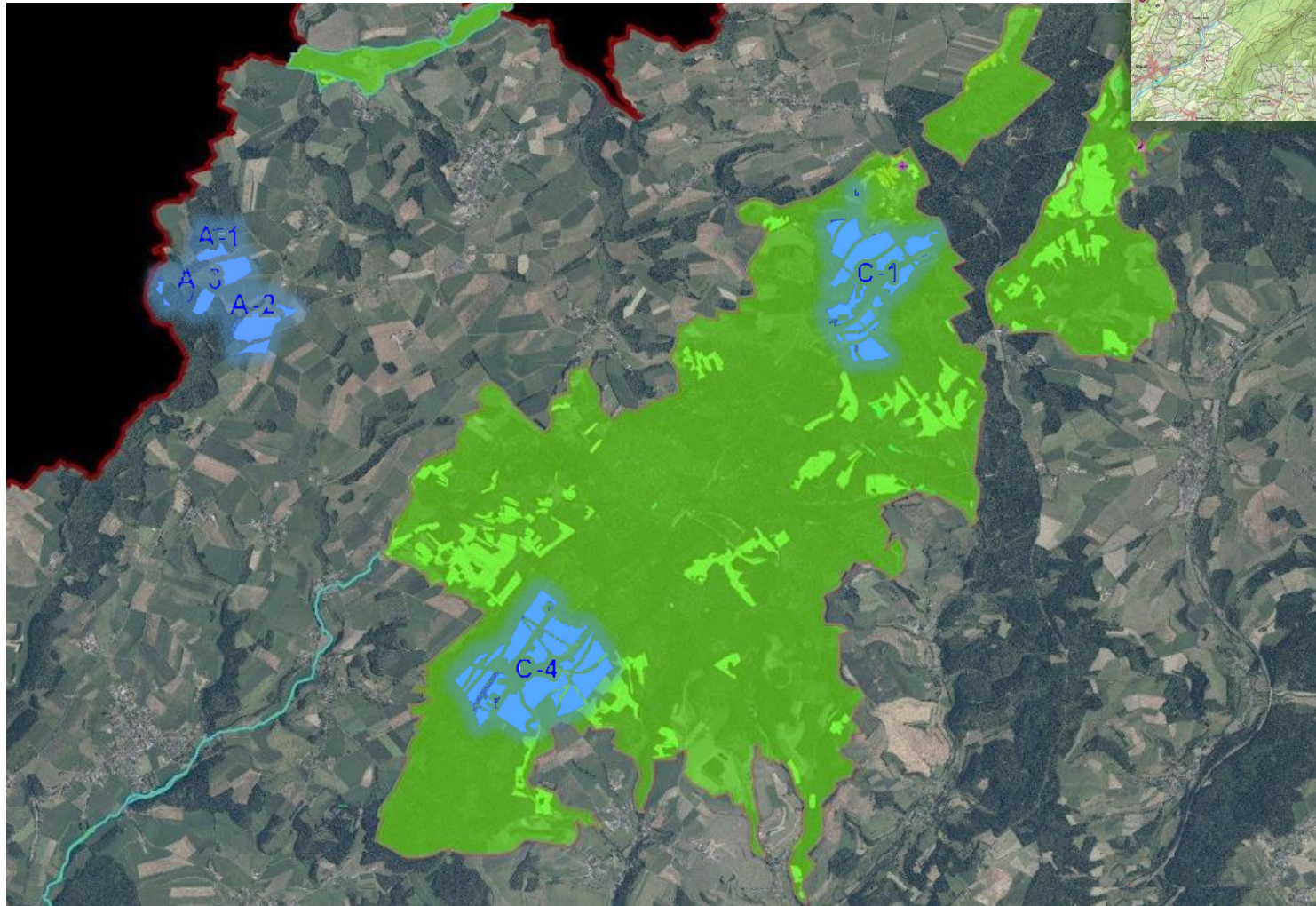
FFH Gebiet Schneifel (5704-301) - (Quelle Natura2000 RLP Karte Topo)

Die Flächen C1 und C4 liegen innerhalb der geschützten Natura 2000 Gebiete (Fauna-Flora-Habitat) mit besonders strengen Kriterien [Steckbrief FFH-Schneifel](#)



FFH Gebiet Schneifel (5704-301) - (Quelle Natura2000 RLP Karte Satellit)

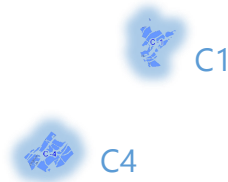
Die Flächen C1 und C4 liegen innerhalb der geschützten Natura 2000 Gebiete (Fauna-Flora-Habitat) mit besonders strengen Kriterien [Steckbrief FFH-Schneifel](#)



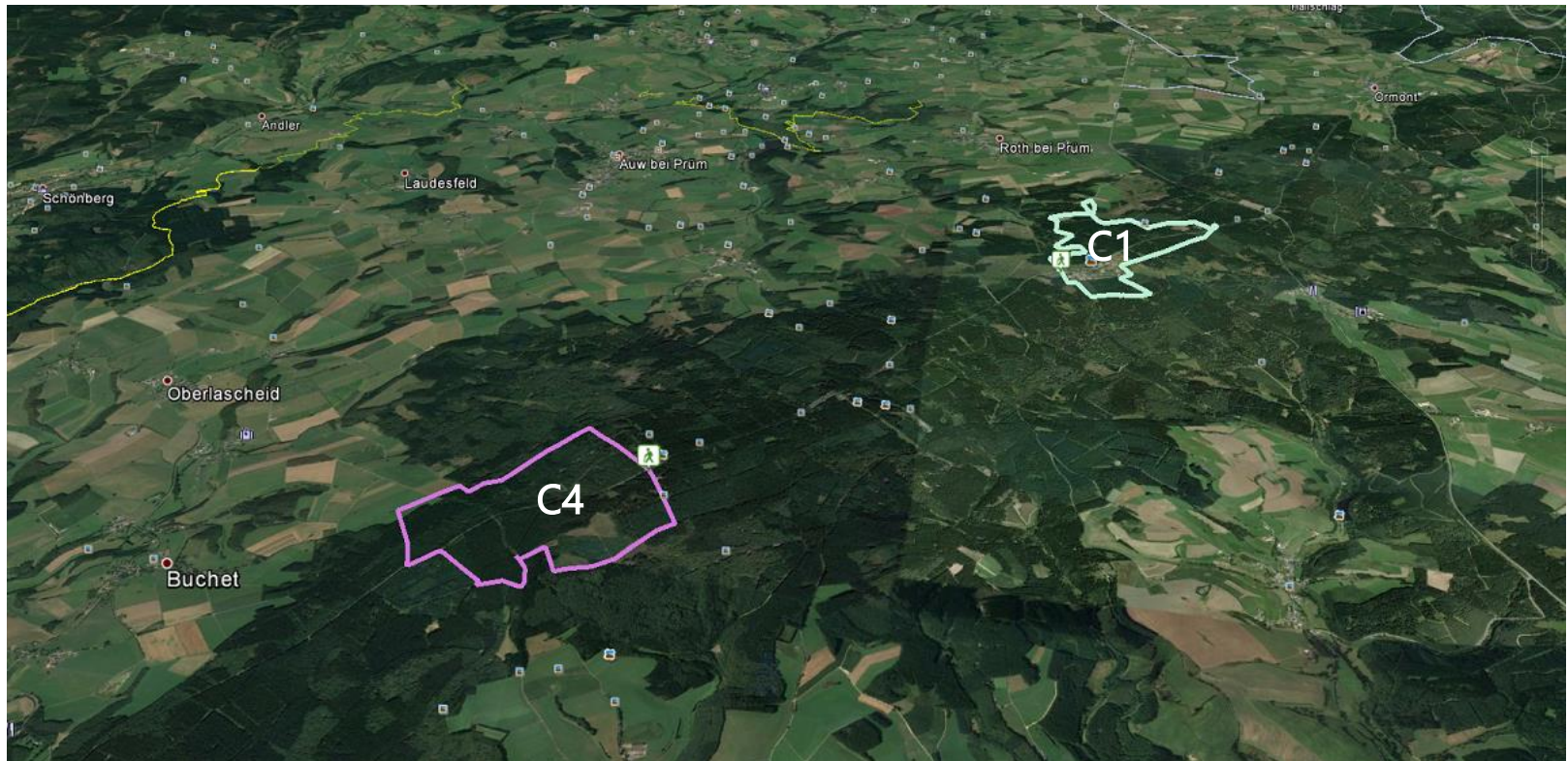
Flächen C-1 (Nord) und C-4 (Süd) / Schneifel-Höhenzug

Wer sich einen persönlichen Eindruck der Flächen in der Natur machen möchte, kann diese umwandern. Die entsprechenden Touren haben wir hier dargestellt.

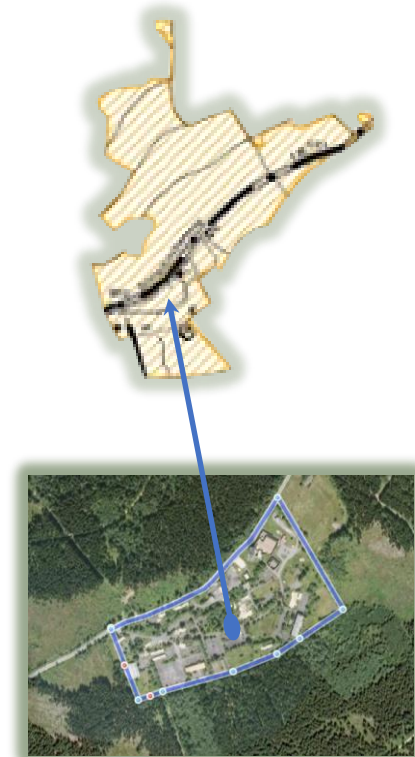
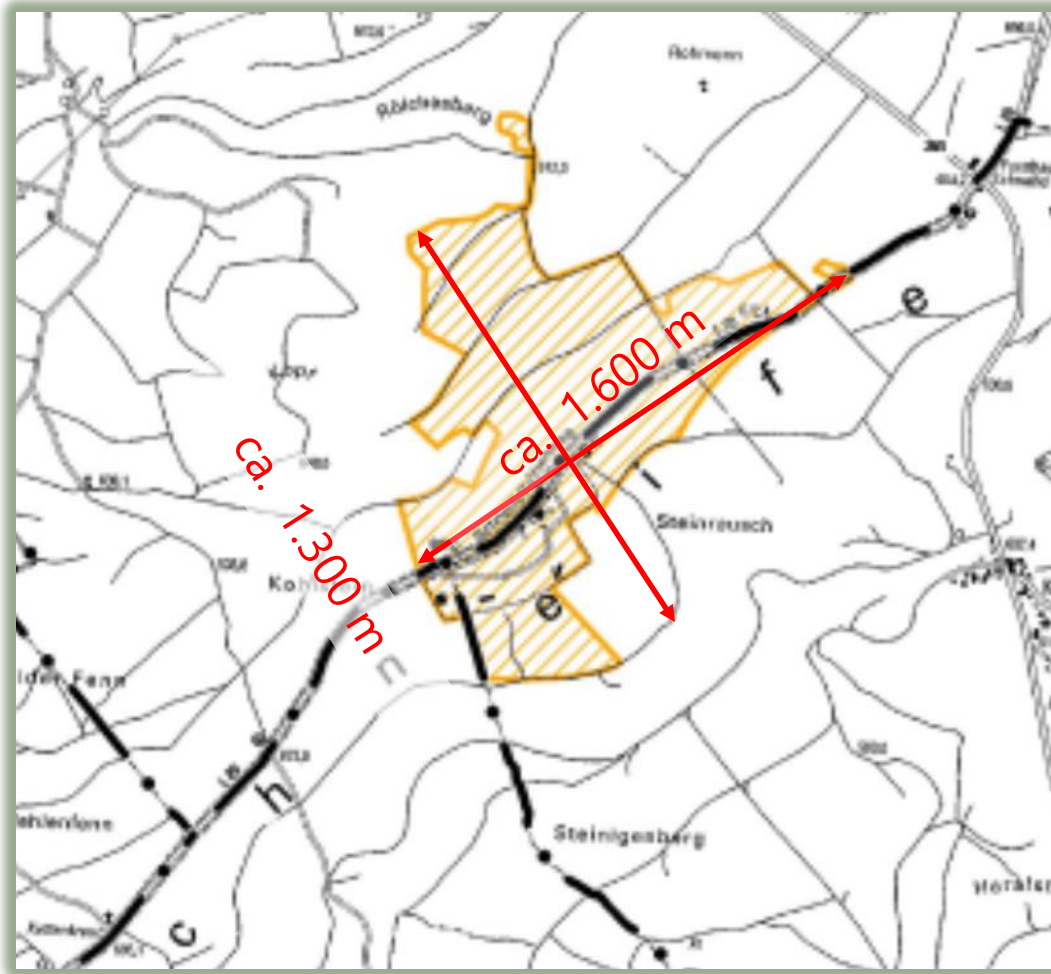
[Umwanderung des Gebietes C4](#)
[Download Karte und GPS-Daten](#)



[Umwanderung des Gebietes C1](#)
[Download Karte und GPS-Daten](#)



Die Fläche C1 beinhaltet auch die ehemalige US-Air Station



US-Air Station

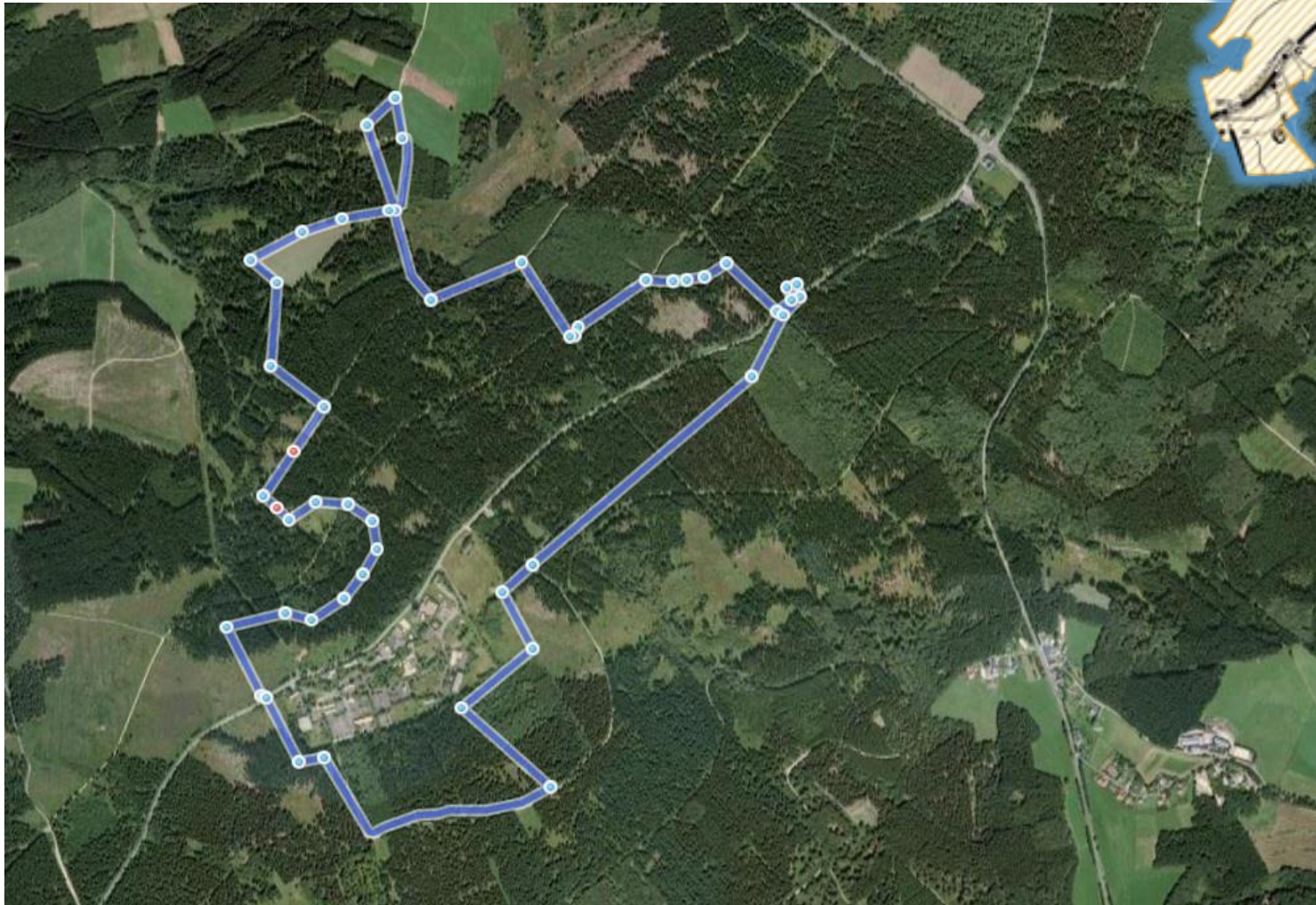
Quelle google maps_2017

[Umwanderung des Gebietes C1](#)
[Download Karte und GPS-Daten](#)

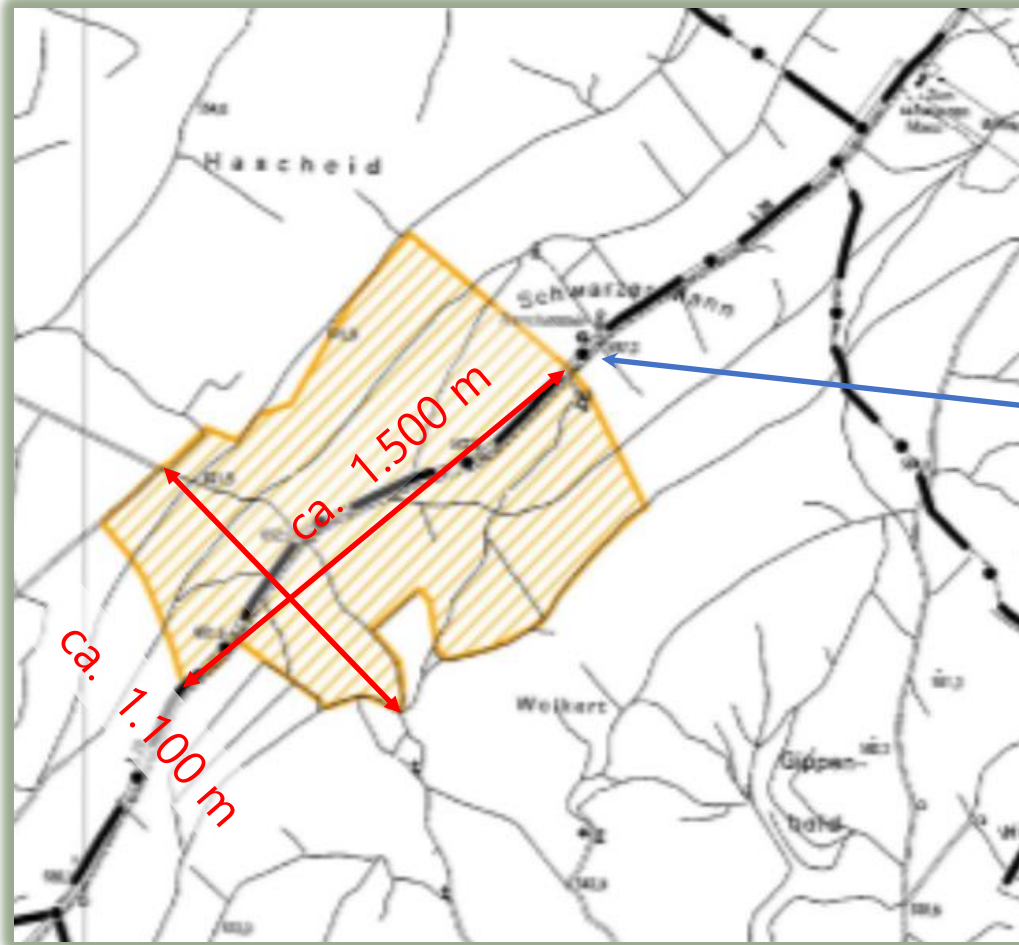
Die Fläche C1 liegt innerhalb des
[FFH-Gebiets Schneifel \(5704-301\)](#)



[Umwanderung des Gebietes C1](#)
[Download Karte und GPS-Daten](#)



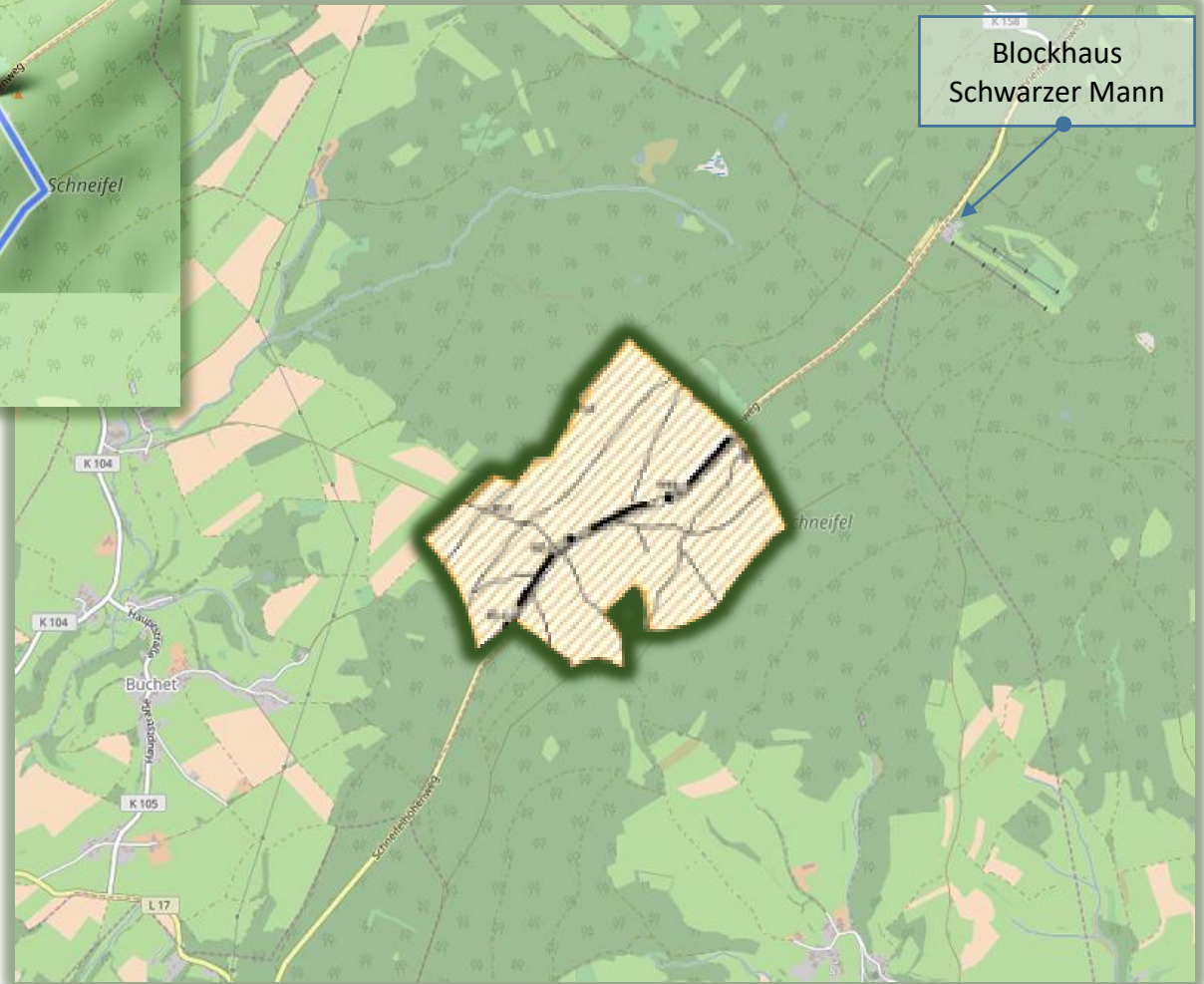
Die Fläche C4 beginnt am Funkturm am Schwarzen Mann und verläuft ca. 1,5 km Richtung Süden parallel zur L20



Fläche C-4_SÜDEN Darstellung open street map

[Umwanderung des Gebietes C4](#)
[Download Karte und GPS-Daten](#)

Die Fläche C4 liegt innerhalb des
[FFH-Gebiets Schneifel \(5704-301\)](#)



[Umwanderung des Gebietes C4](#)
[Download Karte und GPS-Daten](#)

